

# La Palmeraie du Sarthou

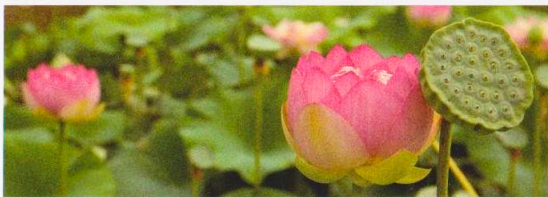
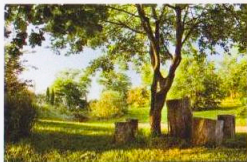
## Une oasis exotique au cœur du Gers

Au Sarthou, le paysage a bien changé. Marie-Christine et Daniel Fort ont transformé le terrain en friche acquis dans les années 1980 en jardin exotique

«**Quand on a acheté cette maison abandonnée, on avait 20 ans et peu de moyens. Mon mari étant passionné par les palmiers, nous avons choisi cette solution esthétique et économique pour notre jardin**», explique Marie-Christine.

Au fil du temps, le parc s'est agrandi et enrichi de nouvelles essences. En 1999, le jardin des Fort décroche la palme régionale et la quatrième place nationale d'un concours distinguant les créateurs d'entreprise. «**Il y a eu de tels échos dans les médias que les gens venaient voir notre jardin le week-end. On a donc décidé de l'ouvrir à la visite en 2000**», raconte Marie-Christine Fort. Dès lors, les succès s'enchaînent : la Palmeraie du Sarthou obtient le trophée régional du tourisme dans la catégorie agrotourisme en 2003 et, récompense suprême, est classée jardin remarquable par le ministère de la Culture en 2006. D'une superficie de 3 000 m<sup>2</sup> au départ, le domaine s'étend désormais sur 8 hectares, entre espace botanique et exotique. «**Déjà quasi autosuffisant en eau, c'est un jardin durable qui s'inscrit dans l'avenir**», déclare Marie-Christine Fort qui met l'accent sur le côté culturel en accueillant des événements musicaux et des expositions de sculpteurs contemporains. Pépinière, verger conservatoire et espaces de détente avec hamacs et bibliothèque de jardin, la balade d'une heure au cœur de ce patrimoine végétal comptant plusieurs centaines d'espèces de plantes, dont 20 variétés de palmiers et 50 races de bambous, est passionnante. Le circuit de promenade passe même dans une ferme gasconne que le couple de Gersois a restauré à l'identique pour évoquer la vie d'autrefois. ■ Anaïs Anal

[www.palmeraiesarthou.com](http://www.palmeraiesarthou.com)



INFOS

### Palmeraie du Sarthou

32 110 Bétoux

Tél. 05.62.09.01.17

Ouvert toute l'année sauf décembre et janvier.